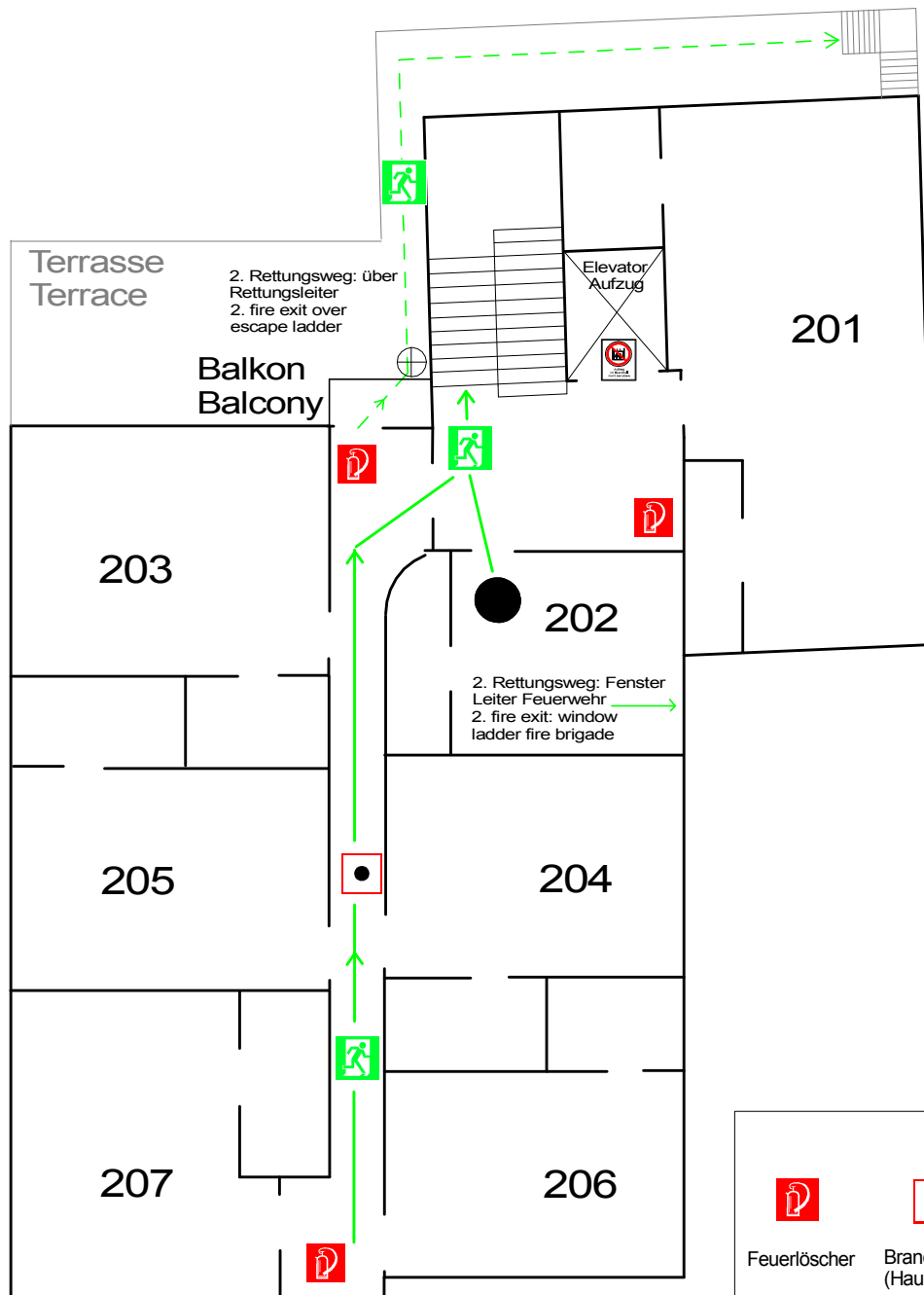


# HOTEL RÖMER

## Ihr Fluchtwegplan / Your escape plan

### Zimmer-Nr. 202 / Room No. 202



#### Im Bett nicht rauchen!

Folgen Sie den Fluchtwegen, damit Sie im Notfall Treppen und Notausgänge problemlos finden. Orientieren Sie sich an der Zeichnung.

#### Bei Feueralarm:

Verlassen Sie sofort Ihr Zimmer. Bitte die Türen schließen und dem gekennzeichneten Fluchtweg folgen. Wenn möglich, nehmen Sie Ihre Chip-Karte mit.

Sollten Flure oder Treppen rauchgefüllt sein, verbleiben Sie in Ihrem Zimmer und machen sich am Fenster (2. Rettungsweg) bemerkbar oder benutzen Sie den Rettungsweg über die Terrasse.

Alarmieren Sie die **Feuerwehr** ☎ **0-112**

#### Bei Feuer im Zimmer:

Alarmieren Sie das Hauspersonal - ☎ 80 oder betätigen Sie den nächsten Brandmelder. Wenn möglich das Feuer löschen. Schließen Sie die Türen.

Danke!

#### Don't smoke in bed!

Locate the staircases and the exits as shown on the sketch.

#### When firealarm sounds:

Leave the room immediately. Close the doors and follow the marked escape route. If possible, take your chip-card with you.

If corridors or staircases are filled with smoke, stay in your room and attract attention on the window (2. fire exit) or use the 2. fire exit over the terrace.






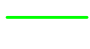


Call the **fire brigade** ☎ **0-112**

#### In case of fire in your room:

Notify staff - ☎ 80 or use the nearest fire alarm. If possible, try to put out the fire. Close the doors.

Thank you!

#### Legende / Explanation of signs

							
Feuerlöscher	Brandmelder (Hausalarm)	Bedienstelle Rauchabzug	Treppe	Rettungsweg	Fluchtweg	Aufzug nicht benutzen	Standort
Extinguisher	Fire alarm (house alarm)	Release fume escape	Stairway	Fire exit	Escape route	Don't use lifts	You are here